

اسم المشروع: محل بيع دهانات ولوازمها

الفكرة: محل لبيع دهانات الحوائط ولوازمها من فرش ورولات.

خصائص ومدخلات المشروع:

الآلات والمعدات	مكيف هواء
الموقع	مساحة ٠٦ متر مربع
القوة العاملة	صاحب المشروع
المواد الخام (السلع)	دهانات ولوازمها
المرافق والتسهيلات	كهرباء

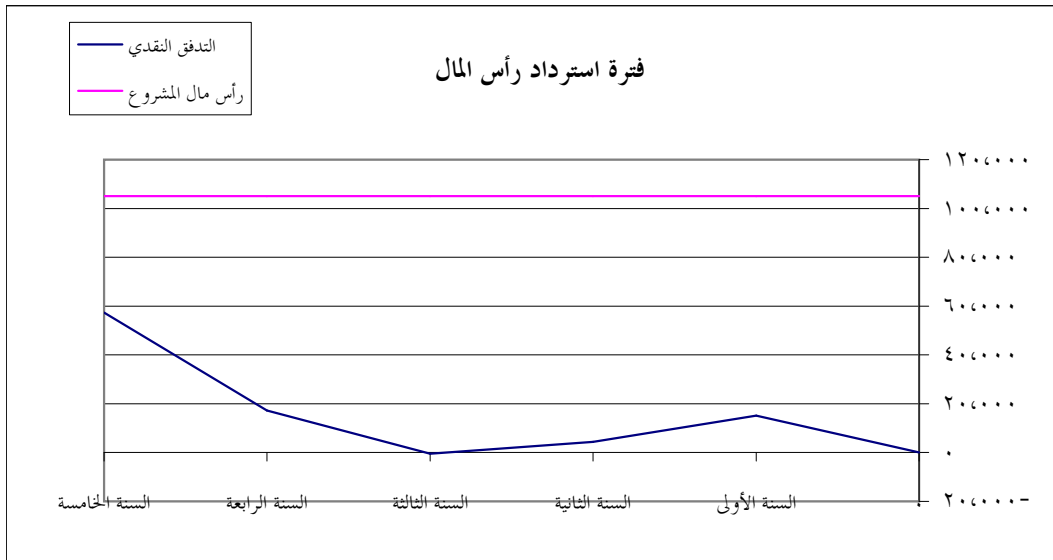
مخرجات المشروع:

المنتج/ الخدمة	بيع دهانات ولوازمها
----------------	---------------------

المنفعة الاجتماعية والاقتصادية:

أهم الخصائص المالية:

تكلفة المشروع	١٠٥,٠١٠	تكلفة الأصول الثابتة	١٣,٢٠٠
رأس المال العامل	٨٩,٨١٠	مصرفات التأسيس	٢,٠٠٠
الربح المتوقع في السنة الأولى	٤٨١		
معدل العائد على الاستثمار:	%٠,٤٦		



## الافتراضات التي بنيت عليها الدراسة والمطلوب من المستثمر

### الافتراضات:

- ١- تم افتراض برنامج للإيراد مبني على دراسة مصغرة للسوق ومن سؤال أصحاب الاختصاص.
- ٢- تم افتراض نسب الإيراد الشهري والسنوي في قائمة الدخل بناءً على توقعات شخصية موضحة في أعلى قائمة
- ٣- تم افتراض أن البيع بالنقد في قائمة التدفقات النقدية.

### المطلوب:

- ١- تحديث البيانات الخاصة بالتكاليف والأسعار.
- ٢- عمل دراسة تسويقية مصغرة خاصة في مجال التعرف على المنافسة من ناحية:
  - نوع المنافسة (الأسعار، الجودة، طريقة الدفع، الموقع، خدمة ما بعد البيع، مواعيد التسليم، الكمية).
  - شدة المنافسة (ضعيفة، قوية، لا توجد).
  - المزايا التنافسية للمشروع (ماذا يميز المشروع عن غيره؟)
- ٣- عمل دراسة فنية مصغرة (التقنية المستخدمة، الأيدي العاملة، خصائص الموقع،...).

## قائمة الإيرادات والتكاليف

القيمة بالريال

### برنامج الإيرادات

المنتج/ الخدمة	الكمية الشهرية	قيمة الوحدة	إجمالي الإيراد الشهرية	إجمالي الإيراد السنوي
برميل دهان حائط (بلاستيك داخلي)	١٤٠٠٠	٥٠٠٠	٧٠٠٠٠	٨٤٠٠٠٠
برميل بلاستيك لميع	٩٠٠٠	١٣٠٠٠	١١٧٠٠٠	١٤٠٠٤٠٠
برميل زيتي لميع	٩٠٠٠	١٥٠٠٠	١٣٥٠٠٠	١٦٢٠٠٠٠
برميل سوبرأكريليك	٩٠٠٠	١١٠٠٠	٩٩٠٠٠	١١٨٠٨٠٠
برميل معجون	٥٠٠٠	٤٠٠٠	٢٠٠٠٠	٢٤٠٠٠٠
فرش (درزن)	٣٠٠٠	١٠٠٠٠	٣٠٠٠٠	٣٦٠٠٠٠
رول (كرتون)	٣٠٠٠	١٦٠٠٠	٤٨٠٠٠	٥٧٠٦٠٠
إجمالي الإيرادات			٥١٤٩٠٠	٦٢٢٠٨٠٠

### التكاليف

تكاليف الخامات (أو قيمة المشتريات)

البند	الكمية الشهرية	تكلفة الوحدة	إجمالي التكلفة الشهرية	إجمالي التكلفة السنوية
برميل دهان حائط (بلاستيك داخلي)	١٤٠	٤٢٠٠٠	٥٨٨٠	٧٠٠٥٦٠
برميل بلاستيك لميع	٩٠	١١٠٠٠	٩٩٠٠	١١٨٠٨٠٠
برميل زيتي لميع	٩٠	١٣٠٠٠	١١٧٠٠	١٤٠٠٤٠٠
برميل سوبرأكريليك	٩٠	٩٢٠٠٠	٨٢٨٠	٩٩٠٣٦٠
برميل معجون	٥٠	٣٠٠٠	١٥٠٠	١٨٠٠٠٠
فرش (درزن)	٣٠	٥٠٠٠	١٥٠٠	١٨٠٠٠٠
رول (كرتون)	٣٠	٨٠٠٠	٢٤٠٠	٢٨٠٨٠٠
الإجمالي			٤١٠٦٠	٤٩٣٠٩٢٠

### الرواتب والأجور

الوظيفة	العدد	الراتب الشهري	إجمالي الرواتب الشهرية	إجمالي الرواتب السنوية
صاحب المشروع	١	٢٠٠٠	٢٠٠٠	٢٤٠٠٠٠
عامل	١	١٢٠٠	١٢٠٠	١٤٠٤٠٠
الإجمالي			٣٢٠٠	٣٨٠٤٠٠

### الإيجارات

الأصل	قيمة الإيجار السنوية	قيمة الإيجار الشهري	ملاحظات
مساحة ٠٦ ممر مربع	٣٠٠٠٠٠	٢٥٠٠	
الإجمالي	٣٠٠٠٠٠	٢٥٠٠	

### المصاريف الإدارية

البند	التكلفة السنوية	التكلفة الشهرية	ملاحظات
رسوم تراخيص	١٠٠٠	٨٣	
أدوات مكتبية وقرطاسية وكمبيوتر	٦٠٠	٥٠	
مصروفات هاتف وجوال	٦٠٠	٥٠	
الإجمالي	٢٠٢٠٠	١٨٣	

### تكاليف المرافق والطاقة

البند	التكلفة الشهرية	التكلفة السنوية
الكهرباء	٣٠٠	٣٠٦٠٠
الإجمالي	٣٠٠	٣٠٦٠٠

تكاليف الصيانة وقطع

التكلفة الشهرية	التكلفة السنوية	البند
٨	١٠٠	صيانة عامة
٨	١٠٠	الإجمالي

مصروفات متنوعة أخرى

التكلفة الشهرية	التكلفة السنوية	البند
١٦٧	٢٠٠٠	معارض داخلية
١٦٧	٢٠٠٠	الإجمالي

التكلفة السنوية	التكلفة الشهرية	البند	تكاليف التشغيل (ماعددا الإهلاك)
٤٩٣٠٩٢٠	٤١٤١٦٠	تكاليف الحمامات (أو قيمة المشتريات)	
٣٨٤٤٠٠	٣٤٢٠٠	الرواتب والأجور	
٣٠٤٠٠٠	٢٤٥٠٠	الإيجارات	
٢٤٢٠٠	١٨٣	المصاريف الإدارية	
٣٤٦٠٠	٣٠٠	تكاليف المرافق والطاقة	
١٠٠	٨	تكاليف الصيانة وقطع الغيار	
٢٤٠٠٠	١٦٧	مصروفات متنوعة أخرى	
٥٧٠٠٢٢٠	٤٧٤٥١٨	المجموع	
٢٨٤٥١١	٢٠٣٧٦	إحتياطي (٥%) من إجمالي تكاليف التشغيل	
٥٩٨٠٧٣١	٤٩٤٨٩٤	إجمالي التكاليف التشغيلية + الإحتياطي	

## قائمة الأصول والخصوم التفصيلية

### الأصول المتداولة

طريقة الحساب (فرضية)	التكلفة	البند	الأصول المتداولة (رأس المال العامل)
٥% من تكاليف التشغيل السنوية	٢٩,٩٣٧	نقدية	
.	.	ذمم	
.	.	مدينون	
١٠% من تكاليف التشغيل السنوية	٥٩,٨٧٣	مخزون بأنواعه	
.	.	أصوم متداولة أخرى	
	٨٩,٨١٠	الإجمالي	

### الأصول الثابتة

#### الألات والمعدات

ملاحظات	قيمة الإهلاك السنوية	نسبة الإهلاك السنوي	إجمالي التكلفة	السعر	الكمية	البند
	٥٠٠	%١٠	٥,٠٠٠	٥,٠٠٠	١	مكيف هواء
	.		.			
	٥٠٠		٥,٠٠٠			الإجمالي

#### الأثاث

ملاحظات	قيمة الإهلاك السنوية	نسبة الإهلاك	إجمالي التكلفة	السعر	الكمية	البند
	١٢٠	%١٠	١,٢٠٠	١	١,٢٠٠	مكتب إداري
	١٢٠		١,٢٠٠			الإجمالي

#### أصول أخرى

ملاحظات	قيمة الإهلاك السنوية	نسبة الإهلاك	إجمالي التكلفة	السعر	الكمية	البند
	٢٠٠	%١٠	٢,٠٠٠	٢,٠٠٠	١	لوحة محل
	٥٠٠	%١٠	٥,٠٠٠	٥,٠٠٠	١	ديكور داخلي
	٧٠٠		٧,٠٠٠			الإجمالي

الاهلاك الشهري	الاهلاك السنوي	التكلفة	البند	الأصول الثابتة
٤٢	٥٠٠	٥,٠٠٠	الألات والمعدات	
١٠	١٢٠	١,٢٠٠	الأثاث	
٥٨	٧٠٠	٧,٠٠٠	أصول أخرى	
١١٠	١,٣٢٠	١٣,٢٠٠	الإجمالي	

### مصرفات التأسيس

التكلفة	البند
٢,٠٠٠	مصرفات تأسيس أخرى
٢,٠٠٠	الإجمالي

القيمة	البند	رأس المال المستثمر
٨٩,٨١٠	أصول متداولة	
١٣,٢٠٠	أصول ثابتة	
٢,٠٠٠	مصرفات تأسيس	
١٠٥,٠١٠	المجموع	

القيمة	تفصيل	البند	الخصوم وحقوق الملكية
٥٤٠١٠	قيمة التمويل	تمويل شخصي	
١٠٠٠٠٠٠	قيمة القرض	قرض حسن	
٣	عدد سنوات السداد		
	قيمة القرض	قرض بنك تجاري	
٥	عدد سنوات السداد		
	نسبة الخدمة التجاري		

قائمة الدخل المتوقع للسنة الأولى

السنة ١	١٢	١١	١٠	٩	٨	٧	٦	٥	٤	٣	٢	١	الشهر
-	%٨٠	%٨٠	%٨٠	%٧٠	%٧٠	%٧٠	%٦٥	%٦٥	%٦٠	%٦٠	%٥٥	%٥٠	الطاقة الإنتاجية
٤١٧,٧٩٥	٤١,٥٢٠	٤١,٥٢٠	٤١,٥٢٠	٣٦,٣٣٠	٣٦,٣٣٠	٣٦,٣٣٠	٣٣,٧٣٥	٣٣,٧٣٥	٣١,١٤٠	٣١,١٤٠	٢٨,٥٤٥	٢٥,٩٥٠	الإيرادات
٤٠,١٧٨	٤١٥	٤١٥	٤١٥	٣٦٣	٣٦٣	٣٦٣	٣٣٧	٣٣٧	٣١١	٣١١	٢٨٥	٢٦٠	(خصم الترويج ومردودات)
٤٠,١٧٨	٤١٥	٤١٥	٤١٥	٣٦٣	٣٦٣	٣٦٣	٣٣٧	٣٣٧	٣١١	٣١١	٢٨٥	٢٦٠	(عمولات البيع)
٤٠٩,٤٣٩	٤٠,٤٦٩	٤٠,٤٦٩	٤٠,٤٦٩	٣٥,٤٦٣	٣٥,٤٦٣	٣٥,٤٦٣	٣٣,٤٠٦	٣٣,٤٠٦	٣٠,٥١٧	٣٠,٥١٧	٢٧,٩٧٤	٢٥,٤٣١	صافي الإيرادات
													التكاليف
٣٣١,٣٣٨	٣٢,٩٢٨	٣٢,٩٢٨	٣٢,٩٢٨	٢٨,٨١٢	٢٨,٨١٢	٢٨,٨١٢	٢٦,٧٥٤	٢٦,٧٥٤	٢٤,٦٩٦	٢٤,٦٩٦	٢٢,٦٣٨	٢٠,٥٨٠	تكلفة الخامات (أو قيمة المشتريات)
٣٨,٤٤٠	٣,٢٠٠	٣,٢٠٠	٣,٢٠٠	٣,٢٠٠	٣,٢٠٠	٣,٢٠٠	٣,٢٠٠	٣,٢٠٠	٣,٢٠٠	٣,٢٠٠	٣,٢٠٠	٣,٢٠٠	الرواتب والأحور
٣٠,٠٠٠	٢,٥٠٠	٢,٥٠٠	٢,٥٠٠	٢,٥٠٠	٢,٥٠٠	٢,٥٠٠	٢,٥٠٠	٢,٥٠٠	٢,٥٠٠	٢,٥٠٠	٢,٥٠٠	٢,٥٠٠	الإيجارات
٢,٢٠٠	١٨٣	١٨٣	١٨٣	١٨٣	١٨٣	١٨٣	١٨٣	١٨٣	١٨٣	١٨٣	١٨٣	١٨٣	المصاريف الإدارية
٣,٦٠٠	٣٠٠	٣٠٠	٣٠٠	٣٠٠	٣٠٠	٣٠٠	٣٠٠	٣٠٠	٣٠٠	٣٠٠	٣٠٠	٣٠٠	تكاليف المرافق والطاقة
١٠٠	٨	٨	٨	٨	٨	٨	٨	٨	٨	٨	٨	٨	تكاليف الصيانة وقطع الغيار
٢,٠٠٠	١٦٧	١٦٧	١٦٧	١٦٧	١٦٧	١٦٧	١٦٧	١٦٧	١٦٧	١٦٧	١٦٧	١٦٧	مصروفات متنوعة أخرى
١,٠٣٢	١١٠	١١٠	١١٠	١١٠	١١٠	١١٠	١١٠	١١٠	١١٠	١١٠	١١٠	١١٠	إهلاك الأصول
٤٠٨,٩٥٨	٣٩,٣٩٦	٣٩,٣٩٦	٣٩,٣٩٦	٣٥,٢٨٠	٣٥,٢٨٠	٣٥,٢٨٠	٣٣,٢٢٢	٣٣,٢٢٢	٣١,١٦٤	٣١,١٦٤	٢٩,١٠٦	٢٧,٠٤٨	إجمالي التكاليف
٤٨١	١,٤٢٩٣	١,٤٢٩٣	١,٤٢٩٣	٣٢٣	٣٢٣	٣٢٣	١٦٢-	١٦٢-	٦٤٧-	٦٤٧-	١,٠١٣٢-	١,٠٦١٧-	إجمالي ربح التشغيل
٠	٠	٠	٠	٠	٠	٠	٠	٠	٠	٠	٠	٠	رسوم خدمة بنكية
٤٨١	١,٤٢٩٣	١,٤٢٩٣	١,٤٢٩٣	٣٢٣	٣٢٣	٣٢٣	١٦٢-	١٦٢-	٦٤٧-	٦٤٧-	١,٠١٣٢-	١,٠٦١٧-	صافي الربح قبل الزكاة
													الزكاة
٤٨١	١,٤٢٩٣	١,٤٢٩٣	١,٤٢٩٣	٣٢٣	٣٢٣	٣٢٣	١٦٢-	١٦٢-	٦٤٧-	٦٤٧-	١,٠١٣٢-	١,٠٦١٧-	صافي الربح

قائمة الدخل المتوقع لخمس سنوات

السنة	١	٢	٣	٤	٥
الطاقة الإنتاجية	-	%٨٥	%٩٠	%٩٥	%١٠٠
الإيرادات	٤١٧,٧٩٥	٥٢٩,٣٨٠	٥٦٠,٥٢٠	٥٩١,٦٦٠	٦٢٢,٨٠٠
(خصم الترويج ومردودات)	٤,١٧٨	٥,٢٩٤	٥,٦٠٥	٥,٩١٧	٦,٢٢٨
(عمولات البيع)	٤,١٧٨	٥,٢٩٤	٥,٦٠٥	٥,٩١٧	٦,٢٢٨
صافي الإيرادات	٤٠٩,٤٣٩	٥١٨,٧٩٢	٥٤٩,٣١٠	٥٧٩,٨٢٧	٦١٠,٣٤٤
التكاليف					
تكلفة الخامات (أو قيمة المشتريات)	٣٣١,٣٣٨	٤١٩,٨٣٢	٤٤٤,٥٢٨	٤٦٩,٢٢٤	٤٩٣,٩٢٠
الرواتب والأجور	٣٨,٤٠٠	٣٨,٤٠٠	٣٨,٤٠٠	٣٨,٤٠٠	٣٨,٤٠٠
الإيجارات	٣٠,٠٠٠	٣٠,٠٠٠	٣٠,٠٠٠	٣٠,٠٠٠	٣٠,٠٠٠
المصاريف الإدارية	٢,٢٠٠	٢,٢٠٠	٢,٢٠٠	٢,٢٠٠	٢,٢٠٠
تكاليف المرافق والطاقة	٣,٦٠٠	٣,٦٠٠	٣,٦٠٠	٣,٦٠٠	٣,٦٠٠
تكاليف الصيانة وقطع الغيار	١٠٠	١٠٠	١٠٠	١٠٠	١٠٠
مصروفات متنوعة أخرى	٢,٠٠٠	٢,٠٠٠	٢,٠٠٠	٢,٠٠٠	٢,٠٠٠
إهلاك الأصول	١,٣٢٠	١,٣٢٠	١,٣٢٠	١,٣٢٠	١,٣٢٠
إجمالي التكاليف	٤٠٨,٩٥٨	٤٩٧,٤٥٢	٥٢٢,١٤٨	٥٤٦,٨٤٤	٥٧١,٥٤٠
إجمالي ربح التشغيل	٤٨١	٢١,٣٤٠	٢٧,١٦٢	٣٢,٩٨٣	٣٨,٨٠٤
رسوم خدمة بنكية	.	.	.	.	.
صافي الربح قبل الزكاة	٤٨١	٢١,٣٤٠	٢٧,١٦٢	٣٢,٩٨٣	٣٨,٨٠٤
الزكاة					
صافي الربح	٤٨١	٢١,٣٤٠	٢٧,١٦٢	٣٢,٩٨٣	٣٨,٨٠٤

صافي الربح/ التكاليف الاستثمارية	%٠,٤٦	%٢٠,٣٢	%٢٥,٨٧	%٣١,٤١	%٣٦,٩٥
----------------------------------	-------	--------	--------	--------	--------

صافي الربح/ الإيراد السنوي المتوقع	%٠,١٢	%٤,١١	%٤,٩٤	%٥,٦٩	%٦,٣٦
------------------------------------	-------	-------	-------	-------	-------



### ميزانية عمومية افتتاحية

إجمالي	إجمالي فرعي	خصوم وحقوق الملكية	إجمالي	إجمالي فرعي	أصول
		خصوم متداولة:			أصول متداولة:
		قروض ودائنون		٢٩,٩٣٧	نقدية
		موردون		٠	مدينون وعملاء
				٥٩,٨٧٣	مخزون خامات وبضائع
				٠	أصول متداولة أخرى
٠		مجموع الخصوم المتداولة	٨٩,٨١٠		مجموع الأصول المتداولة
		خصوم طويلة الأجل:			أصول ثابتة:
	١٠٠,٠٠٠	قروض طويلة الأجل		١,٢٠٠	أثاث
		خصوم طويلة أخرى		٥,٠٠٠	آلات ومعدات
١٠٠,٠٠٠		مجموع الخصوم طويلة الأجل		٠	مباني ومنشآت
١٠٠,٠٠٠		مجموع الخصوم		٠	أرض
	٥,٠١٠	حقوق الملكية (رأس المال)		٩,٠٠٠	أصول ثابتة أخرى
٥,٠١٠				١٥,٢٠٠	مجموع الأصول الثابتة
١٠٥,٠١٠		مجموع الخصوم وحقوق الملكية	١٠٥,٠١٠		مجموع الأصول

قائمة التدفقات النقدية المتوقع للسنة الأولى

الشهر	١	٢	٣	٤	٥	٦	٧	٨	٩	١٠	١١	١٢
رصيد النقدية أول الشهر	٢٩,٩٣٧	٢٨,٤٢٩	٢٧,٤٠٧	٢٦,٨٧٠	٢٦,٣٣٣	٢٦,٢٨١	٢٦,٢٢٩	٢٣,٨٨٤	٢١,٥٣٩	١٩,١٩٥	١٧,٨٢٠	١٦,٤٤٥
التدفقات الداخلة												
المقبوضات النقدية	٢٥,٤٣١	٢٧,٩٧٤	٣٠,٥١٧	٣٠,٥١٧	٣٣,٠٦٠	٣٣,٠٦٠	٣٥,٦٠٣	٣٥,٦٠٣	٣٥,٦٠٣	٤٠,٦٩٠	٤٠,٦٩٠	٤٠,٦٩٠
قروض												
إجمالي التدفقات النقدية الداخلة	٥٥,٣٦٨	٥٦,٤٠٣	٥٧,٩٢٤	٥٧,٣٨٧	٥٩,٣٩٣	٥٩,٣٤١	٦١,٨٣٢	٥٩,٤٨٧	٥٧,١٤٣	٥٩,٨٨٤	٥٨,٥١٠	٥٧,١٣٥
التدفقات النقدية الخارجة												
تكلفة الخامات (أو قيمة المشتريات)	٢٠,٥٨٠	٢٢,٦٣٨	٢٤,٦٩٦	٢٤,٦٩٦	٢٦,٧٥٤	٢٦,٧٥٤	٢٨,٨١٢	٢٨,٨١٢	٢٨,٨١٢	٣٢,٩٢٨	٣٢,٩٢٨	٣٢,٩٢٨
الرواتب والأجور	٣,٢٠٠	٣,٢٠٠	٣,٢٠٠	٣,٢٠٠	٣,٢٠٠	٣,٢٠٠	٣,٢٠٠	٣,٢٠٠	٣,٢٠٠	٣,٢٠٠	٣,٢٠٠	٣,٢٠٠
الإيجارات	٢,٥٠٠	٢,٥٠٠	٢,٥٠٠	٢,٥٠٠	٢,٥٠٠	٢,٥٠٠	٢,٥٠٠	٢,٥٠٠	٢,٥٠٠	٢,٥٠٠	٢,٥٠٠	٢,٥٠٠
المصاريف الإدارية	١٨٣	١٨٣	١٨٣	١٨٣	١٨٣	١٨٣	١٨٣	١٨٣	١٨٣	١٨٣	١٨٣	١٨٣
تكاليف المرافق والطاقة	٣٠٠	٣٠٠	٣٠٠	٣٠٠	٣٠٠	٣٠٠	٣٠٠	٣٠٠	٣٠٠	٣٠٠	٣٠٠	٣٠٠
تكاليف الصيانة وقطع الغيار	٨	٨	٨	٨	٨	٨	٨	٨	٨	٨	٨	٨
مصرفات متنوعة أخرى	١٦٧	١٦٧	١٦٧	١٦٧	١٦٧	١٦٧	١٦٧	١٦٧	١٦٧	١٦٧	١٦٧	١٦٧
رسوم خدمة بنكية	٠	٠	٠	٠	٠	٠	٠	٠	٠	٠	٠	٠
سداد القروض	٠	٠	٠	٠	٠	٠	٠	٠	٠	٠	٠	٠
مدفوعات نقدية أخرى												
إجمالي التدفقات النقدية الخارجة	٢٦,٩٣٨	٢٨,٩٩٦	٣١,٠٥٤	٣١,٠٥٤	٣٣,١١٢	٣٣,١١٢	٣٧,٩٤٨	٣٧,٩٤٨	٣٧,٩٤٨	٤٢,٠٦٤	٤٢,٠٦٤	٤٢,٠٦٤
رصيد النقدية آخر الشهر	٢٨,٤٢٩	٢٧,٤٠٧	٢٦,٨٧٠	٢٦,٣٣٣	٢٦,٢٨١	٢٦,٢٢٩	٢٣,٨٨٤	٢١,٥٣٩	١٩,١٩٥	١٧,٨٢٠	١٦,٤٤٥	١٥,٠٧١

\* مع افتراض أن البيع بالنقد وليس بالآجل

قائمة التدفقات النقدية المتوقع لخمس سنوات

السنة	١	٢	٣	٤	٥
رصيد النقدية أول السنة	٢٩,٤٣٧	١٥,٠٧١	٤,٣٩٨	٤٥٤-	١٧,٠١٨٢
التدفقات الداخلة					
المقبوضات النقدية	٤٠٩,٤٣٩	٥١٨,٧٩٢	٥٤٩,٣١٠	٥٧٩,٨٢٧	٦١٠,٣٤٤
قروض	٠				
إجمالي التدفقات النقدية الداخلة	٤٣٩,٣٧٦	٥٣٣,٨٦٣	٥٥٣,٧٠٨	٥٧٩,٣٧٣	٦٢٧,٥٢٦
التدفقات النقدية الخارجة					
تكلفة الخامات (أو قيمة المشتريات)	٣٣١,٣٣٨	٤١٩,٨٣٢	٤٤٤,٥٢٨	٤٦٩,٢٢٤	٤٩٣,٩٢٠
الرواتب والأجور	٣٨,٤٠٠	٣٨,٤٠٠	٣٨,٤٠٠	٣٨,٤٠٠	٣٨,٤٠٠
الإيجارات	٣٠,٠٠٠	٣٠,٠٠٠	٣٠,٠٠٠	٣٠,٠٠٠	٣٠,٠٠٠
المصاريف الإدارية	٢,٢٠٠	٢,٢٠٠	٢,٢٠٠	٢,٢٠٠	٢,٢٠٠
تكاليف المرافق والطاقة	٣,٦٠٠	٣,٦٠٠	٣,٦٠٠	٣,٦٠٠	٣,٦٠٠
تكاليف الصيانة وقطع الغيار	١٠٠	١٠٠	١٠٠	١٠٠	١٠٠
مصروفات متنوعة أخرى	٢,٠٠٠	٢,٠٠٠	٢,٠٠٠	٢,٠٠٠	٢,٠٠٠
رسوم خدمة بنكية	٠	٠	٠	٠	٠
سداد القروض	١٦,٦٦٧	٣٣,٣٣٣	٣٣,٣٣٣	١٦,٦٦٧	٠
مدفوعات نقدية أخرى	٠				
إجمالي التدفقات النقدية الخارجة	٤٢٤,٣٠٥	٥٢٩,٤٦٥	٥٥٤,١٦١	٥٦٢,١٩١	٥٧٠,٢٢٠
رصيد النقدية آخر السنة	١٥,٠٧١	٤,٣٩٨	٤٥٤-	١٧,٠١٨٢	٥٧,٣٠٦