

محل غيار زيت محركات

اسم المشروع:

الفكرة:

إنشاء محل لبيع وغيار زيت محركات السيارات.

خصائص ومدخلات المشروع:

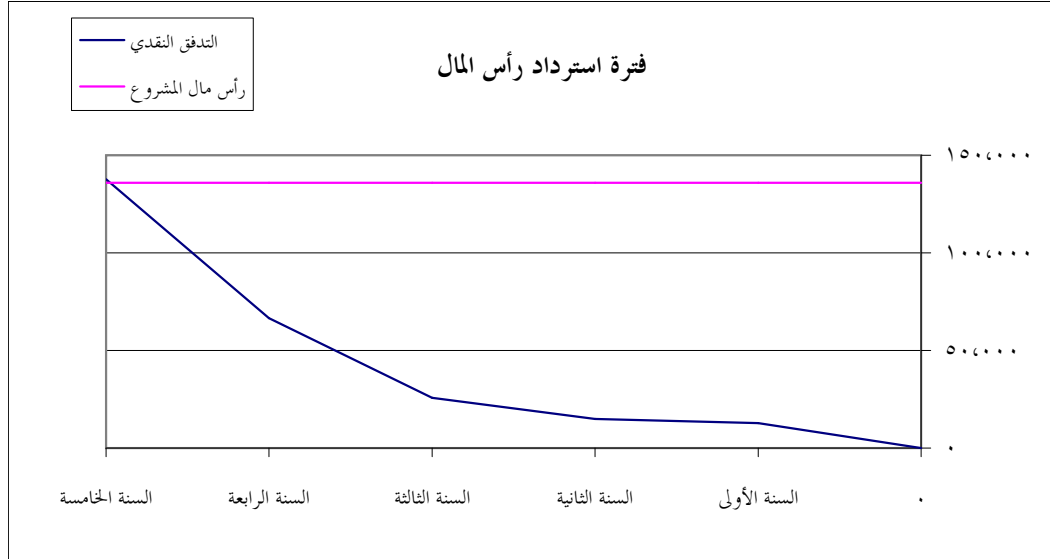
كمبرسور هواء، معدات يدوية	الألات والمعدات
مساحة لا تقل عن ٠٠١ متر مربع	الموقع
صاحب المشروع، عامل	القوة العاملة
زيت محرك، فلتر زيت	المواد الخام (السلع)
كهرباء، ماء	المرافق والتسهيلات

مخرجات المشروع:

خدمة غيار زيت المحركات	المنتج/ الخدمة
	المنفعة الاجتماعية والاقتصادية:

أهم الخصائص المالية:

١٣٥,٩٧٠	تكلفة الأصول الثابتة	٥٦,٩٠٠	تكلفة المشروع
٧٧,٠٧٠	مصرفات التأسيس	٢٠,٠٠٠	رأس المال العامل
٩,٤٠٨			الربح المتوقع في السنة الأولى
٦,٩٢%			معدل العائد على الاستثمار:



الافتراضات التي بنيت عليها الدراسة والمطلوب من المستثمر

الافتراضات:

- ١- تم افتراض برنامج للإيراد مبني على دراسة مصغرة للسوق ومن سؤال أصحاب الاختصاص.
- ٢- تم افتراض نسب الإيراد الشهري والسنوي في قائمة الدخل بناءً على توقعات شخصية موضحة في أعلى قائمة
- ٣- تم افتراض أن البيع بالنقد في قائمة التدفقات النقدية.

المطلوب:

- ١- تحديث البيانات الخاصة بالتكاليف والأسعار.
- ٢- عمل دراسة تسويقية مصغرة خاصة في مجال التعرف على المنافسة من ناحية:
 - نوع المنافسة (الأسعار، الجودة، طريقة الدفع، الموقع، خدمة ما بعد البيع، مواعيد التسليم، الكمية).
 - شدة المنافسة (ضعيفة، قوية، لا توجد).
 - المزايا التنافسية للمشروع (ماذا يميز المشروع عن غيره؟)
- ٣- عمل دراسة فنية مصغرة (التقنية المستخدمة، الأيدي العاملة، خصائص الموقع،...).

قائمة الإيرادات والتكاليف

القيمة بالريال

برنامج الإيرادات

المنتج/الخدمة	الكمية الشهرية	قيمة الوحدة	إجمالي الإيراد الشهرية	إجمالي الإيراد السنوي
إيراد بيع زيت المحرك (٤ علب/سيارة) + آجرة غيار الزيت	٧٥٠	٤٠٠٠	٣٠,٤٠٠	٣٦٠,٠٠٠
فلتر زيت + آجرة غيار الفلتر	٢٥٠	٢٥٠٠	٦,٢٥٠	٧٥,٠٠٠
زيت فرامل، زيت دركسون، مياه بطارية	٢٠٠	٥٠٠	١,٠٠٠	١٢,٠٠٠
إجمالي الإيرادات			٣٧,٦٥٠	٤٤٧,٠٠٠

التكاليف

تكاليف الخامات (أو قيمة المشتريات)

البند	الكمية الشهرية	تكلفة الوحدة	إجمالي التكلفة الشهرية	إجمالي التكلفة السنوية
علب زيت	٣,٠٠٠	٦,٠٠٠	١٨,٠٠٠	٢١٦,٠٠٠
فلتر زيت	٢٥٠	١٥,٠٠٠	٣,٧٥٠	٤٥,٠٠٠
زيت فرامل، دركسون، موية بطارية	٢٠٠	٣,٠٠٠	٦٠٠	٧,٢٠٠
الإجمالي			٢٢,٣٥٠	٢٦٨,٢٠٠

الرواتب والأجور

الوظيفة	العدد	الراتب الشهري	إجمالي الرواتب الشهرية	إجمالي الرواتب السنوية
عامل	٢	١,٢٠٠	٢,٤٠٠	٢٨,٨٠٠
إداري (صاحب المشروع)	١	٢,٥٠٠	٢,٥٠٠	٣٠,٠٠٠
الإجمالي			٤,٩٠٠	٥٨,٨٠٠

الإيجارات

الأصل	قيمة الإيجار السنوية	قيمة الإيجار الشهرية	ملاحظات
عمل بمساحة (١ م ^٢)	٢٥,٠٠٠	٢,٠٨٣	
الإجمالي	٢٥,٠٠٠	٢,٠٨٣	

المصاريف الإدارية

البند	التكلفة الشهرية	التكلفة السنوية	ملاحظات
رسوم تراخيص	٨٣	١,٠٠٠	
مصروفات تسويق (سنوي)	١٦٧	٢,٠٠٠	
أدوات مكتبية وقرطاسية وكمبيوتر	٢٠٠	٢,٤٠٠	
علاقات عامة وضيافة	٥٠	٦٠٠	
مصروفات هاتف وجوال	٢٠٠	٢,٤٠٠	
الإجمالي	٧٠٠	٨,٤٠٠	

تكاليف المرافق والطاقة

البند	التكلفة الشهرية	التكلفة السنوية
المياه	٥٠	٦٠٠
الكهرباء	٤٠٠	٤,٨٠٠
الإجمالي	٤٥٠	٥,٤٠٠

تكاليف الصيانة وقطع

البند	التكلفة الشهرية	التكلفة السنوية
صيانة عامة	١٠٠	١,٢٠٠
الإجمالي	١٠٠	١,٢٠٠

التكلفة السنوية	التكلفة الشهرية	البند	تكاليف التشغيل (ماعددا الإهلاك)
٢٦٨٠٢٠٠	٢٢٠٣٥٠	تكاليف الخامات (أو قيمة المشتريات)	
٥٨٠٨٠٠	٤٠٩٠٠	الرواتب والأجور	
٢٥٠٠٠٠	٢٠٠٨٣	الإيجارات	
٨٠٤٠٠	٧٠٠	المصاريف الإدارية	
٥٠٤٠٠	٤٥٠	تكاليف المرافق والطاقة	
١٠٢٠٠	١٠٠	تكاليف الصيانة وقطع الغيار	
٣٦٧٠٠٠٠	٣٠٠٥٨٣	المجموع	
١٨٠٣٥٠	١٠٥٢٩	إحتياطي (٥%) من إجمالي تكاليف التشغيل	
٣٨٥٠٣٥٠	٣٢٠١١٣	إجمالي التكاليف التشغيلية + الإحتياطي	

قائمة الأصول والخصوم التفصيلية

الأصول المتداولة

طريقة الحساب (فرضية)	التكلفة	البند	الأصول المتداولة (رأس المال العامل)
٥% من تكاليف التشغيل السنوية	١٩,٢٦٨	نقدية	
٥% من تكاليف التشغيل السنوية	١٩,٢٦٨	ذمم	
.	.	مديون	
١٠% من تكاليف التشغيل السنوية	٣٨,٥٣٥	مخزون بأنواعه	
.	.	أصوم متداولة أخرى	
	٧٧,٠٧٠	الإجمالي	

الأصول الثابتة

المنشآت والمباني

البند	التكلفة (ريال)	نسبة الإهلاك	قيمة الإهلاك السنوي
٢ حرفة غير زيت (حفر، إضاءة، سيراميك)	٣,٠٠٠	%١٠	٣٠٠
تجهيز أرضية الموقع (١٠٠م ^٢) منعمة	٣٠,٠٠٠	%١٠	٣٠٠٠
المجموع	٣٣,٠٠٠		٣٣٠٠

الآلات والمعدات

البند	الكمية	السعر	إجمالي التكلفة	نسبة الإهلاك السنوي	قيمة الإهلاك السنوية	ملاحظات
أرفف معدنية ٣٣ * ٤م	٢٤	٤٠٠	٩,٦٠٠	%١٠	٩٦٠	
كمبروسور صغير بالكامل	١	٣٠,٠٠٠	٣٠,٠٠٠	%١٠	٣٠٠٠	
توصيلات كهربائية وإضاءة	١	٥٠,٠٠٠	٥٠,٠٠٠	%١٠	٥٠٠٠	
معدات يدوية	١	١٠,٠٠٠	١٠,٠٠٠	%١٠	١٠٠٠	
مكيف هواء	١	١٤,٢٠٠	١٤,٢٠٠	%١٠	١٢٠٠	
الإجمالي			١٩,٨٠٠		١٩٨٠	

الأثاث

البند	الكمية	السعر	إجمالي التكلفة	نسبة الإهلاك	قيمة الإهلاك السنوية	ملاحظات
مكتب إداري	١	٥٠٠	٥٠٠	%١٠	٥٠	
مجلس استراحة للزبائن	٤	٢٥٠	١,٠٠٠	%١٥	١٥٠	
مرايات أمام حفرة الزيت	٢	٣٠٠	٦٠٠	%١٠	٦٠	
الإجمالي			٢,١٠٠		٢٦٠	

أصول أخرى

البند	الكمية	السعر	إجمالي التكلفة	نسبة الإهلاك	قيمة الإهلاك السنوية	ملاحظات
لوحة حمل	١	٢٠٠	٢٠٠	%١٠	٢٠	
الإجمالي			٢٠٠		٢٠	

البند	التكلفة	الاهلاك السنوي	الاهلاك الشهري	الأصول الثابتة
المنشآت والمباني	٣٣,٠٠٠	٣,٣٠٠	٢٧٥	
الآلات والمعدات	١٩,٨٠٠	١,٩٨٠	١٦٥	
الأثاث	٢,١٠٠	٢٦٠	٢٢	
أصول أخرى	٢٠٠	٢٠	١٧	
الإجمالي	٥٦,٩٠٠	٥,٧٤٠	٤٧٨	

مصروفات التأسيس

التكلفة	البند
٢٤٠٠٠	مصروفات تأسيس أخرى
٢٤٠٠٠	الإجمالي

القيمة	البند	رأس المال المستثمر
٧٧٤٠٧٠	أصول متداولة	
٥٦٤٩٠٠	أصول ثابتة	
٢٤٠٠٠	مصروفات تأسيس	
١٣٥٤٩٧٠	المجموع	

القيمة	تفصيل	البند	الخصوم وحقوق الملكية
٥٤٩٧٠	قيمة التمويل	تمويل شخصي	
١٣٠٤٠٠٠	قيمة القرض	قرض حسن	
٣	عدد سنوات السداد		
	قيمة القرض	قرض بنك تجاري	
٥	عدد سنوات السداد		
	نسبة الخدمة التجاري		

قائمة الدخل المتوقع للسنة الأولى

السنة ١	١٢	١١	١٠	٩	٨	٧	٦	٥	٤	٣	٢	١	الشهر
-	%٨٠	%٨٠	%٨٠	%٧٠	%٧٠	%٧٠	%٦٥	%٦٥	%٦٠	%٦٠	%٥٥	%٥٠	الطاقة الإنتاجية
٢٩٩٠٨٦٣	٢٩٠٨٠٠	٢٩٠٨٠٠	٢٩٠٨٠٠	٢٦٠٠٧٥	٢٦٠٠٧٥	٢٦٠٠٧٥	٢٤٠٢١٣	٢٤٠٢١٣	٢٢٠٣٥٠	٢٢٠٣٥٠	٢٠٠٤٨٨	١٨٠٦٢٥	الإيرادات
٢٠٩٩٩	٢٩٨	٢٩٨	٢٩٨	٢٦١	٢٦١	٢٦١	٢٤٢	٢٤٢	٢٢٤	٢٢٤	٢٠٥	١٨٦	(خصم الترويج ومردودات)
٢٠٩٩٩	٢٩٨	٢٩٨	٢٩٨	٢٦١	٢٦١	٢٦١	٢٤٢	٢٤٢	٢٢٤	٢٢٤	٢٠٥	١٨٦	(عمولات البيع)
٢٩٣٠٨٦٥	٢٩٠٢٠٤	٢٩٠٢٠٤	٢٩٠٢٠٤	٢٥٠٥٥٤	٢٥٠٥٥٤	٢٥٠٥٥٤	٢٣٠٧٢٨	٢٣٠٧٢٨	٢١٠٩٠٣	٢١٠٩٠٣	٢٠٠٠٧٨	١٨٠٢٥٣	صافي الإيرادات
													التكاليف
١٧٩٠٩١٨	١٧٠٨٨٠	١٧٠٨٨٠	١٧٠٨٨٠	١٥٠٦٤٥	١٥٠٦٤٥	١٥٠٦٤٥	١٤٠٥٢٨	١٤٠٥٢٨	١٣٠٤١٠	١٣٠٤١٠	١٢٠٢٩٣	١١٠١٧٥	تكلفة الخامات (أو قيمة المشتريات)
٥٨٠٨٠٠	٤٤٩٠٠	٤٤٩٠٠	٤٤٩٠٠	٤٤٩٠٠	٤٤٩٠٠	٤٤٩٠٠	٤٤٩٠٠	٤٤٩٠٠	٤٤٩٠٠	٤٤٩٠٠	٤٤٩٠٠	٤٤٩٠٠	الرواتب والأحور
٢٥٠٠٠٠	٢٠٠٨٣	٢٠٠٨٣	٢٠٠٨٣	٢٠٠٨٣	٢٠٠٨٣	٢٠٠٨٣	٢٠٠٨٣	٢٠٠٨٣	٢٠٠٨٣	٢٠٠٨٣	٢٠٠٨٣	٢٠٠٨٣	الإيجارات
٨٤٤٠٠	٧٠٠	٧٠٠	٧٠٠	٧٠٠	٧٠٠	٧٠٠	٧٠٠	٧٠٠	٧٠٠	٧٠٠	٧٠٠	٧٠٠	المصاريف الإدارية
٥٤٤٠٠	٤٥٠	٤٥٠	٤٥٠	٤٥٠	٤٥٠	٤٥٠	٤٥٠	٤٥٠	٤٥٠	٤٥٠	٤٥٠	٤٥٠	تكاليف المرافق والطاقة
١٤٢٠٠	١٠٠	١٠٠	١٠٠	١٠٠	١٠٠	١٠٠	١٠٠	١٠٠	١٠٠	١٠٠	١٠٠	١٠٠	تكاليف الصيانة وقطع الغيار
٥٠٧٤٠	٤٧٨	٤٧٨	٤٧٨	٤٧٨	٤٧٨	٤٧٨	٤٧٨	٤٧٨	٤٧٨	٤٧٨	٤٧٨	٤٧٨	إهلاك الأصول
٢٨٤٠٤٥٨	٢٦٠٥٩٢	٢٦٠٥٩٢	٢٦٠٥٩٢	٢٤٠٣٥٧	٢٤٠٣٥٧	٢٤٠٣٥٧	٢٣٠٢٣٩	٢٣٠٢٣٩	٢٢٠١٢٢	٢٢٠١٢٢	٢١٠٠٠٤	١٩٠٨٨٧	إجمالي التكاليف
٩٤٤٠٨	٢٠٦١٢	٢٠٦١٢	٢٠٦١٢	١٠١٩٧	١٠١٩٧	١٠١٩٧	٤٨٩	٤٨٩	٢١٩-	٢١٩-	٩٢٦-	١٠٦٣٤-	إجمالي ربح التشغيل
٠	٠	٠	٠	٠	٠	٠	٠	٠	٠	٠	٠	٠	رسوم خدمة بنكية
٩٤٤٠٨	٢٠٦١٢	٢٠٦١٢	٢٠٦١٢	١٠١٩٧	١٠١٩٧	١٠١٩٧	٤٨٩	٤٨٩	٢١٩-	٢١٩-	٩٢٦-	١٠٦٣٤-	صافي الربح قبل الزكاة
													الزكاة
٩٤٤٠٨	٢٠٦١٢	٢٠٦١٢	٢٠٦١٢	١٠١٩٧	١٠١٩٧	١٠١٩٧	٤٨٩	٤٨٩	٢١٩-	٢١٩-	٩٢٦-	١٠٦٣٤-	صافي الربح

قائمة الدخل المتوقع لخمس سنوات

السنة	١	٢	٣	٤	٥
الطاقة الإنتاجية	-	%٨٥	%٩٠	%٩٥	%١٠٠
الإيرادات	٢٩٩,٨٦٣	٣٧٩,٩٥٠	٤٠٢,٣٠٠	٤٢٤,٦٥٠	٤٤٧,٠٠٠
(خصم الترويج ومردودات)	٢,٩٩٩	٣,٨٠٠	٤,٠٢٣	٤,٢٤٧	٤,٤٧٠
(عمولات البيع)	٢,٩٩٩	٣,٨٠٠	٤,٠٢٣	٤,٢٤٧	٤,٤٧٠
صافي الإيرادات	٢٩٣,٨٦٥	٣٧٢,٣٥١	٣٩٤,٢٥٤	٤١٦,١٥٧	٤٣٨,٠٦٠
التكاليف					
تكلفة الخامات (أو قيمة المشتريات)	١٧٩,٩١٨	٢٢٧,٩٧٠	٢٤١,٣٨٠	٢٥٤,٧٩٠	٢٦٨,٢٠٠
الرواتب والأجور	٥٨,٨٠٠	٥٨,٨٠٠	٥٨,٨٠٠	٥٨,٨٠٠	٥٨,٨٠٠
الإيجارات	٢٥,٠٠٠	٢٥,٠٠٠	٢٥,٠٠٠	٢٥,٠٠٠	٢٥,٠٠٠
المصاريف الإدارية	٨,٤٠٠	٨,٤٠٠	٨,٤٠٠	٨,٤٠٠	٨,٤٠٠
تكاليف المرافق والطاقة	٥,٤٠٠	٥,٤٠٠	٥,٤٠٠	٥,٤٠٠	٥,٤٠٠
تكاليف الصيانة وقطع الغيار	١,٢٠٠	١,٢٠٠	١,٢٠٠	١,٢٠٠	١,٢٠٠
إهلاك الأصول	٥,٧٤٠	٥,٧٤٠	٥,٧٤٠	٥,٧٤٠	٥,٧٤٠
إجمالي التكاليف	٢٨٤,٤٥٨	٣٣٢,٥١٠	٣٤٥,٩٢٠	٣٥٩,٣٣٠	٣٧٢,٧٤٠
إجمالي ربح التشغيل	٩٤,٤٠٨	٣٩,٨٤١	٤٨,٣٣٤	٥٦,٨٢٧	٦٥,٣٢٠
رسوم خدمة بنكية
صافي الربح قبل الزكاة	٩٤,٤٠٨	٣٩,٨٤١	٤٨,٣٣٤	٥٦,٨٢٧	٦٥,٣٢٠
الزكاة					
صافي الربح	٩٤,٤٠٨	٣٩,٨٤١	٤٨,٣٣٤	٥٦,٨٢٧	٦٥,٣٢٠

صافي الربح/ التكاليف الاستثمارية	%٦,٩٢	%٢٩,٣٠	%٣٥,٥٥	%٤١,٧٩	%٤٨,٠٤
----------------------------------	-------	--------	--------	--------	--------

صافي الربح/ الإيراد السنوي المتوقع	%٣,٢٠	%١٠,٧٠	%١٢,٢٦	%١٣,٦٦	%١٤,٩١
------------------------------------	-------	--------	--------	--------	--------

ميزانية عمومية افتتاحية

إجمالي	إجمالي فرعي	خصوم وحقوق الملكية	إجمالي	إجمالي فرعي	أصول
		خصوم متداولة:			أصول متداولة:
		قروض ودائنون		١٩,٢٦٨	نقدية
		موردون		١٩,٢٦٨	مدينون وعملاء
				٣٨,٥٣٥	مخزون خامات وبضائع
				٠	أصول متداولة أخرى
٠		مجموع الخصوم المتداولة	٧٧,٠٧٠		مجموع الأصول المتداولة
		خصوم طويلة الأجل:			أصول ثابتة:
	١٣٠,٠٠٠	قروض طويلة الأجل		٢,١٠٠	أثاث
		خصوم طويلة أخرى		١٩,٨٠٠	آلات ومعدات
١٣٠,٠٠٠		مجموع الخصوم طويلة الأجل		٣٣,٠٠٠	مباني ومنشآت
١٣٠,٠٠٠		مجموع الخصوم		٠	أرض
	٥,٩٧٠	حقوق الملكية (رأس المال)		٤,٠٠٠	أصول ثابتة أخرى
٥,٩٧٠				٥٨,٩٠٠	مجموع الأصول الثابتة
١٣٥,٩٧٠		مجموع الخصوم وحقوق الملكية	١٣٥,٩٧٠		مجموع الأصول

قائمة التدفقات النقدية المتوقع للسنة الأولى

الشهر	١	٢	٣	٤	٥	٦	٧	٨	٩	١٠	١١	١٢
رصيد النقدية أول الشهر	١٩٠٢٦٨	١٨٠١١٢	١٧٠٦٦٤	١٧٠٩٢٣	١٨٠١٨٣	١٩٠١٥٠	٢٠٠١١٨	١٨٠١٨٢	١٦٠٢٤٦	١٤٠٣١٠	١٣٠٧٨٩	١٣٠٢٦٩
التدفقات الداخلة												
المقبوضات النقدية	١٨٠٢٥٣	٢٠٠٠٧٨	٢١٠٩٠٣	٢١٠٩٠٣	٢٣٠٧٢٨	٢٣٠٧٢٨	٢٥٠٥٥٤	٢٥٠٥٥٤	٢٥٠٥٥٤	٢٩٠٢٠٤	٢٩٠٢٠٤	٢٩٠٢٠٤
قروض												
إجمالي التدفقات النقدية الداخلة	٣٧٠٥٢٠	٣٨٠١٨٩	٣٩٠٥٦٧	٣٩٠٨٢٦	٤١٠٩١١	٤٢٠٨٧٩	٤٥٠٦٧١	٤٣٠٧٣٥	٤١٠٧٩٩	٤٣٠٥١٤	٤٢٠٩٩٣	٤٢٠٤٧٣
التدفقات النقدية الخارجة												
تكلفة الخامات (أو قيمة المشتريات)	١١٠١٧٥	١٢٠٢٩٣	١٣٠٤١٠	١٣٠٤١٠	١٤٠٥٢٨	١٤٠٥٢٨	١٥٠٦٤٥	١٥٠٦٤٥	١٥٠٦٤٥	١٧٠٨٨٠	١٧٠٨٨٠	١٧٠٨٨٠
الرواتب والأجور	٤٠٩٠٠	٤٠٩٠٠	٤٠٩٠٠	٤٠٩٠٠	٤٠٩٠٠	٤٠٩٠٠	٤٠٩٠٠	٤٠٩٠٠	٤٠٩٠٠	٤٠٩٠٠	٤٠٩٠٠	٤٠٩٠٠
الإيجارات	٢٠٠٨٣	٢٠٠٨٣	٢٠٠٨٣	٢٠٠٨٣	٢٠٠٨٣	٢٠٠٨٣	٢٠٠٨٣	٢٠٠٨٣	٢٠٠٨٣	٢٠٠٨٣	٢٠٠٨٣	٢٠٠٨٣
المصاريف الإدارية	٧٠٠	٧٠٠	٧٠٠	٧٠٠	٧٠٠	٧٠٠	٧٠٠	٧٠٠	٧٠٠	٧٠٠	٧٠٠	٧٠٠
تكاليف المرافق والطاقة	٤٥٠	٤٥٠	٤٥٠	٤٥٠	٤٥٠	٤٥٠	٤٥٠	٤٥٠	٤٥٠	٤٥٠	٤٥٠	٤٥٠
تكاليف الصيانة وقطع الغيار	١٠٠	١٠٠	١٠٠	١٠٠	١٠٠	١٠٠	١٠٠	١٠٠	١٠٠	١٠٠	١٠٠	١٠٠
رسوم خدمة بنكية	٠	٠	٠	٠	٠	٠	٠	٠	٠	٠	٠	٠
سداد القروض	٠	٠	٠	٠	٠	٠	٠	٠	٠	٠	٠	٠
مدفوعات نقدية أخرى												
إجمالي التدفقات النقدية الخارجة	١٩٠٤٠٨	٢٠٠٥٢٦	٢١٠٦٤٣	٢١٠٦٤٣	٢٢٠٧٦١	٢٢٠٧٦١	٢٧٠٤٨٩	٢٧٠٤٨٩	٢٧٠٤٨٩	٢٩٠٧٢٤	٢٩٠٧٢٤	٢٩٠٧٢٤
رصيد النقدية آخر الشهر	١٨٠١١٢	١٧٠٦٦٤	١٧٠٩٢٣	١٨٠١٨٣	١٩٠١٥٠	٢٠٠١١٨	٢١٠١١٨	١٨٠١٨٢	١٦٠٢٤٦	١٤٠٣١٠	١٣٠٧٨٩	١٣٠٢٦٩

* مع افتراض أن البيع بالنقد وليس بالآجل

قائمة التدفقات النقدية المتوقع لخمس سنوات

السنة	١	٢	٣	٤	٥
رصيد النقدية أول السنة	١٩٤٢٦٨	١٢٤٧٤٩	١٤٤٩٩٦	٢٥٤٧٣٧	٦٦٤٦٣٧
التدفقات الداخلة					
المقبوضات النقدية	٢٩٣٤٨٦٥	٣٧٢٤٣٥١	٣٩٤٤٢٥٤	٤١٦٤١٥٧	٤٣٨٤٠٦٠
قروض	٠				
إجمالي التدفقات النقدية الداخلة	٣١٣٤١٣٣	٣٨٥٤١٠٠	٤٠٩٤٢٥٠	٤٤١٤٨٩٤	٥٠٤٤٦٩٧
التدفقات النقدية الخارجة					
تكلفة الخامات (أو قيمة المشتريات)	١٧٩٤٩١٨	٢٢٧٤٩٧٠	٢٤١٤٣٨٠	٢٥٤٤٧٩٠	٢٦٨٤٢٠٠
الرواتب والأجور	٥٨٤٨٠٠	٥٨٤٨٠٠	٥٨٤٨٠٠	٥٨٤٨٠٠	٥٨٤٨٠٠
الإيجارات	٢٥٤٠٠٠	٢٥٤٠٠٠	٢٥٤٠٠٠	٢٥٤٠٠٠	٢٥٤٠٠٠
المصاريف الإدارية	٨٤٤٠٠	٨٤٤٠٠	٨٤٤٠٠	٨٤٤٠٠	٨٤٤٠٠
تكاليف المرافق والطاقة	٥٤٤٠٠	٥٤٤٠٠	٥٤٤٠٠	٥٤٤٠٠	٥٤٤٠٠
تكاليف الصيانة وقطع الغيار	١٤٢٠٠	١٤٢٠٠	١٤٢٠٠	١٤٢٠٠	١٤٢٠٠
رسوم خدمة بنكية	٠	٠	٠	٠	٠
سداد القروض	٢١٤٦٦٧	٤٣٤٣٣٣	٤٣٤٣٣٣	٢١٤٦٦٧	٠
مدفوعات نقدية أخرى	٠				
إجمالي التدفقات النقدية الخارجة	٣٠٠٤٣٨٤	٣٧٠٤١٠٣	٣٨٣٤٥١٣	٣٧٥٤٢٥٧	٣٦٧٤٠٠٠
رصيد النقدية آخر السنة	١٢٤٧٤٩	١٤٤٩٩٦	٢٥٤٧٣٧	٦٦٤٦٣٧	١٣٧٤٦٩٧